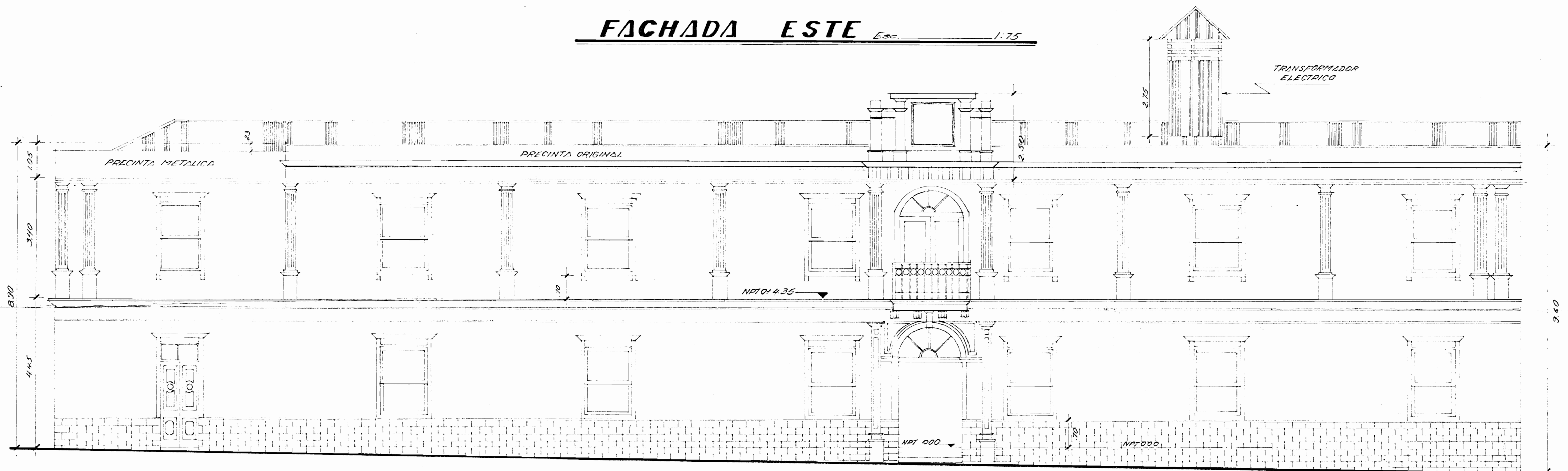
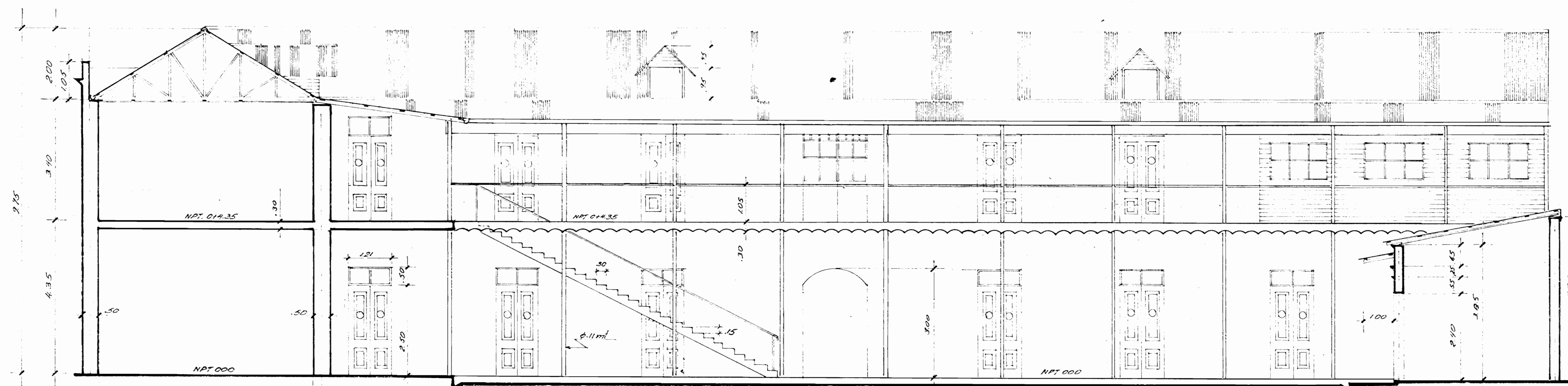




FACHADA ESTE Esc. 1/75

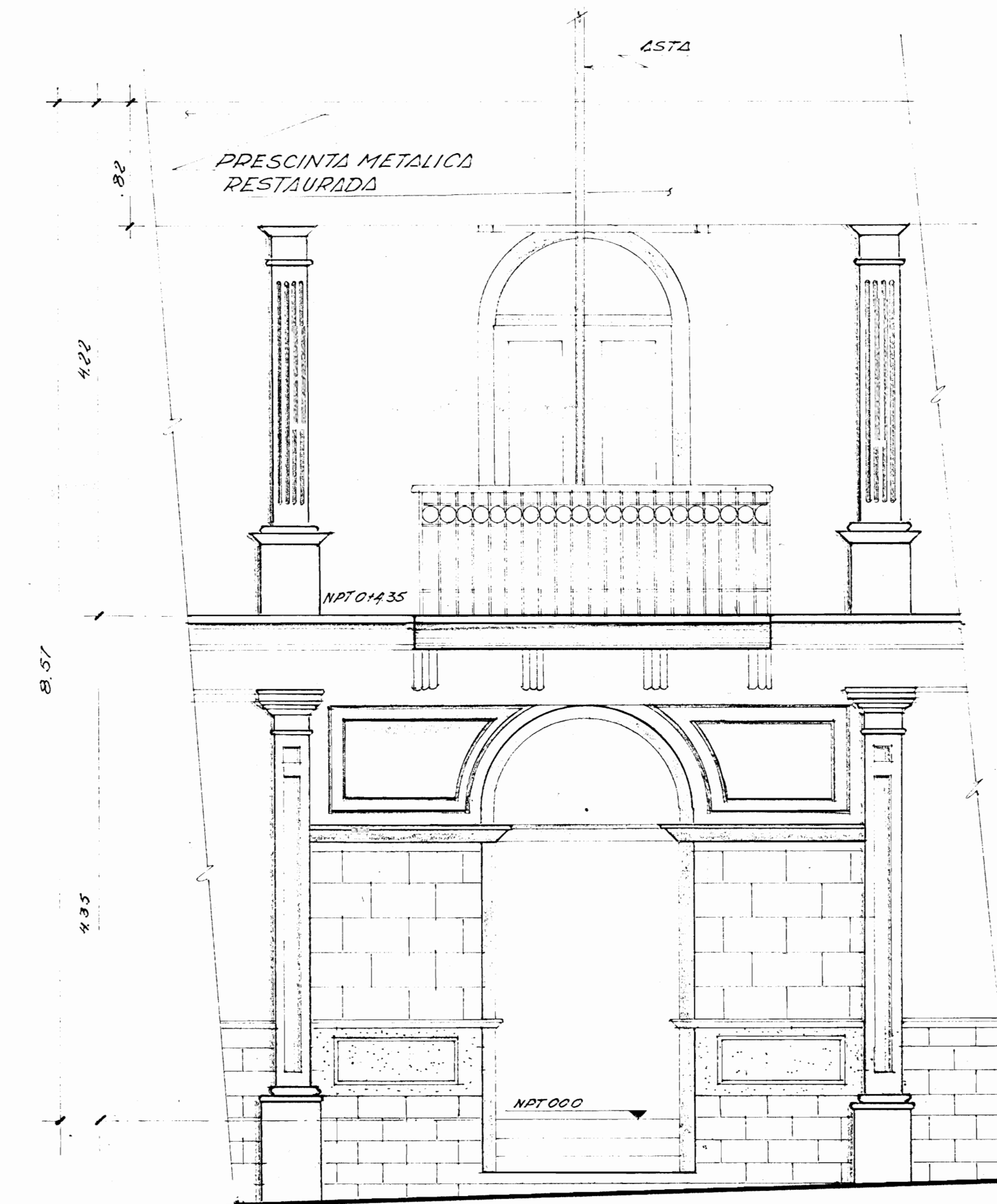


FACHADA NORTE Esc. 1/75

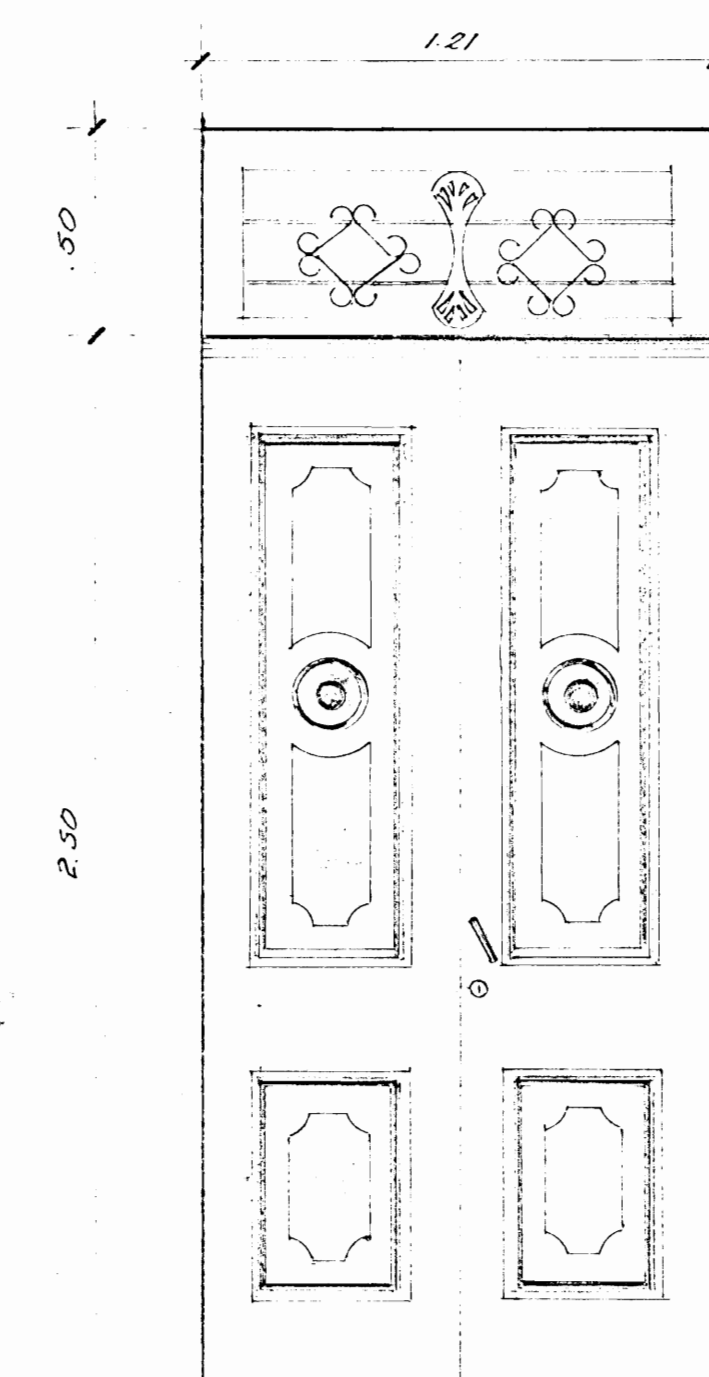


SECCION TRANSVERSAL

FACHADA INTERNA ESTE Esc. 1/75

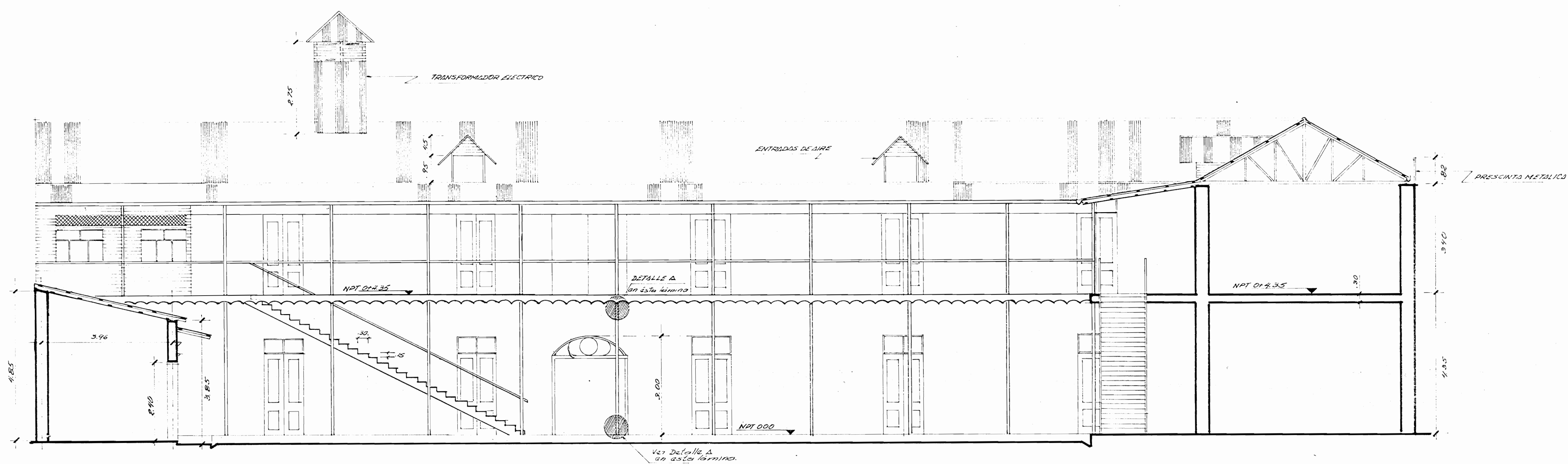


PORTICO DE ENTRADA ESTE sin escalas



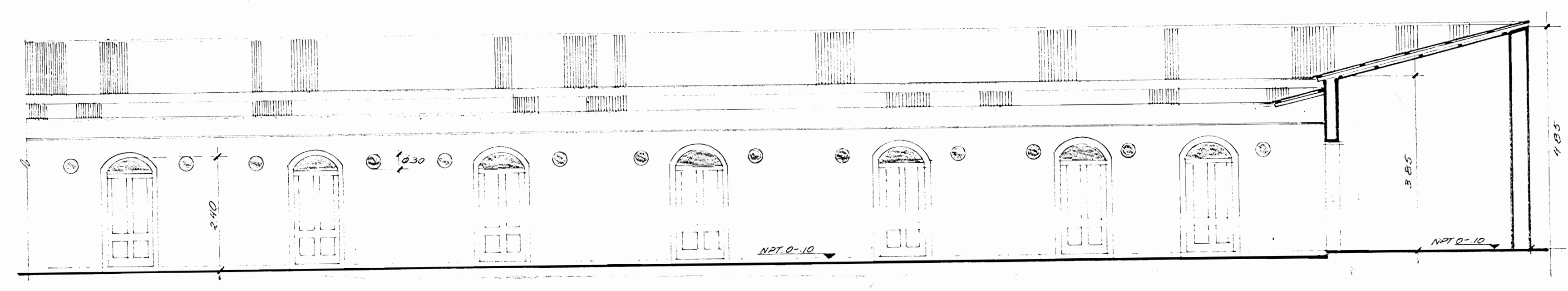
PUERTA TIPICA sin escalas

PROYECTO		
RESTAURACION GOBERNACION DE ALAJUELA		
PROPIETARIO		
PROVINCIA	CANTON	DISTRITO
ALAJUELA	CENTRAL	1º
ARQUITECTO OSCAR MOLINA		
DIBUJO ALEJANDRO M.B.		
PROFESIONAL RESPONSABLE OSCAR MOLINA		
Nº		
CONTENIDO		
FACHADA ESTE		
FACHADA NORTE		
FACHADA INTERNA ESTE		
ESCALA	FECHA	LAMINA
1/75	MAYO 88	3

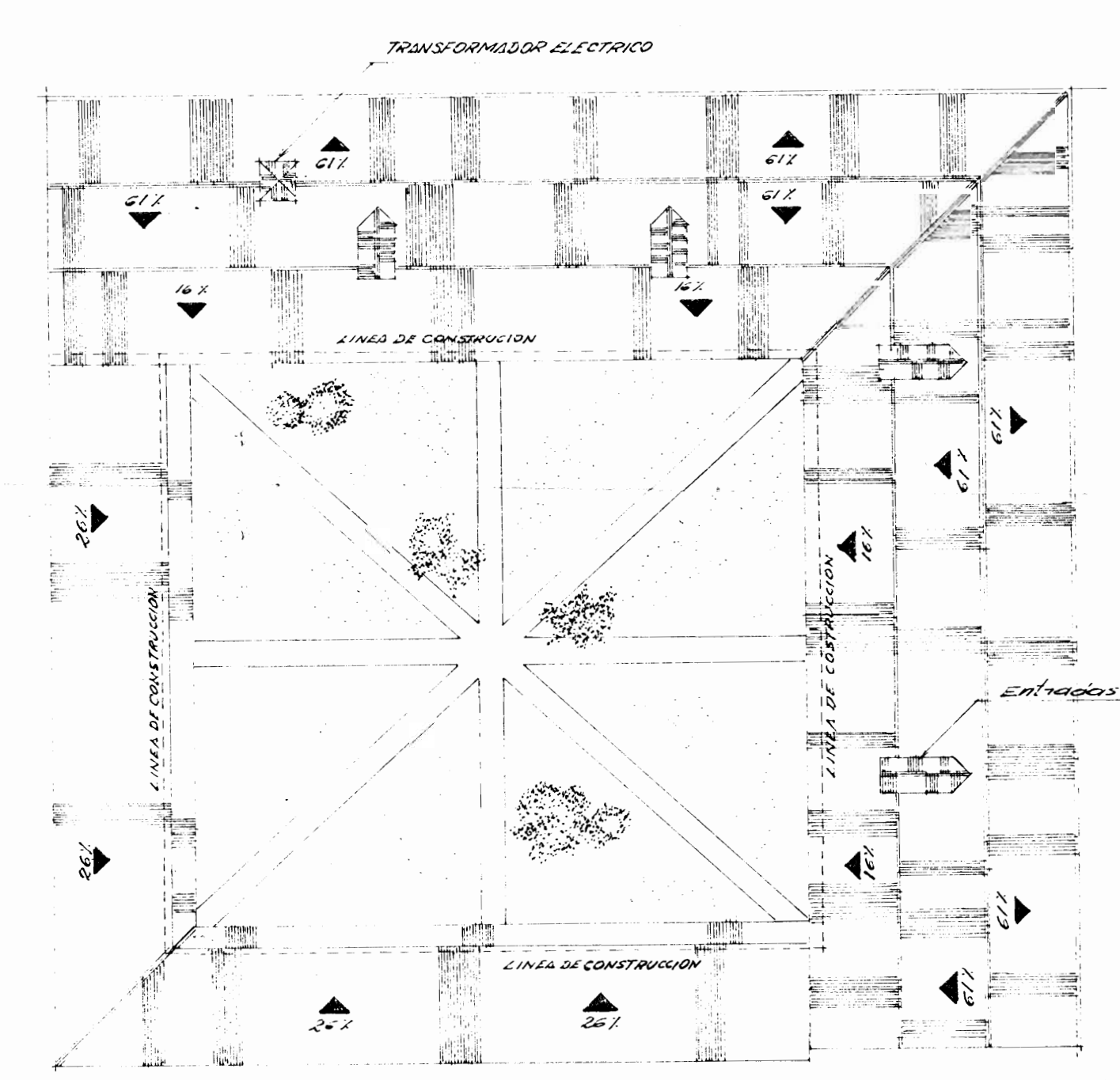


FACHADA INTERNA NORTE Esc. 1:75

SECCION TRANSVERSAL BLOQUE ESTE Esc. 1:75

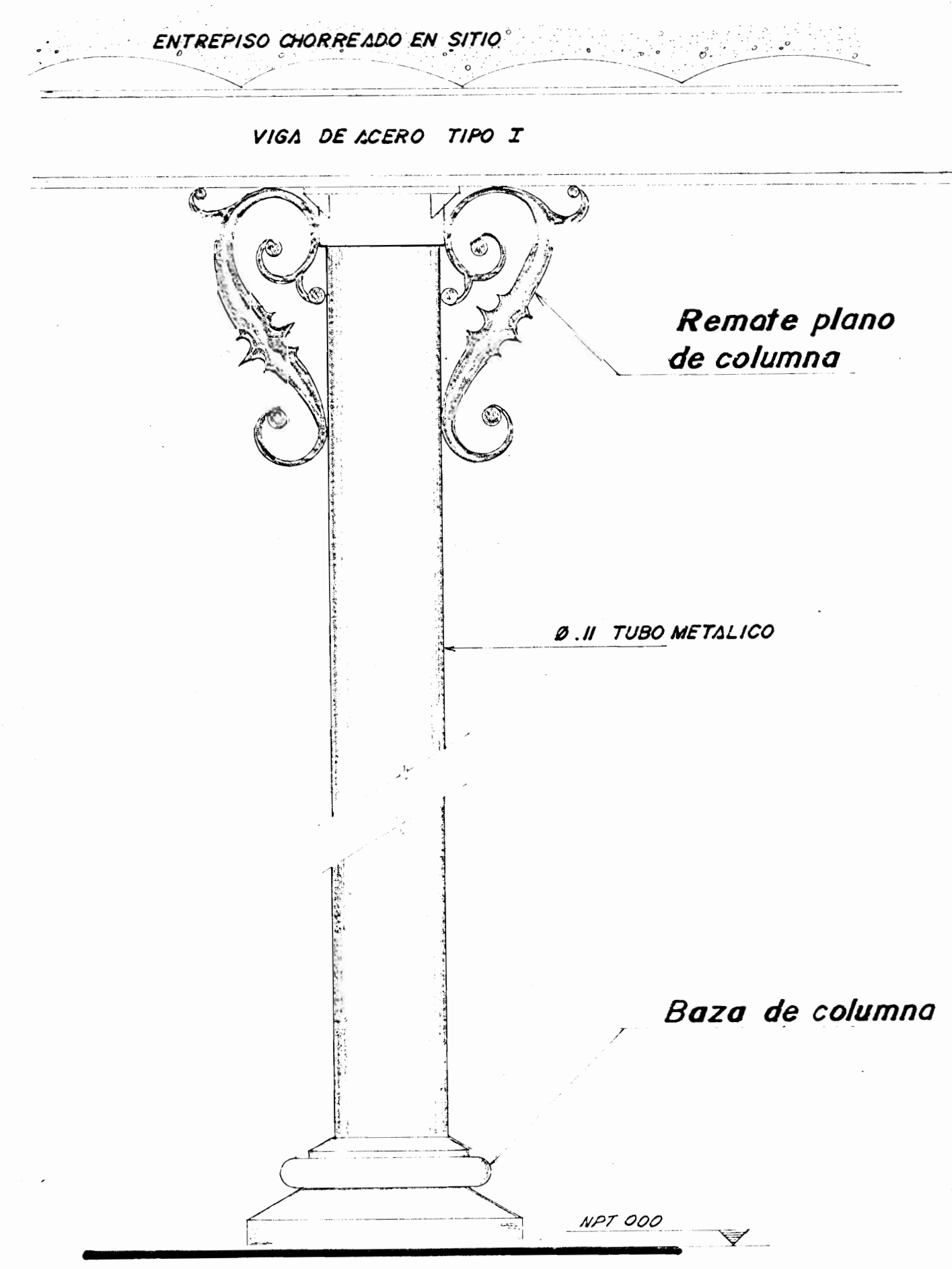


FACHADA SECCION DE LAS CELDAS Esc. 1:75

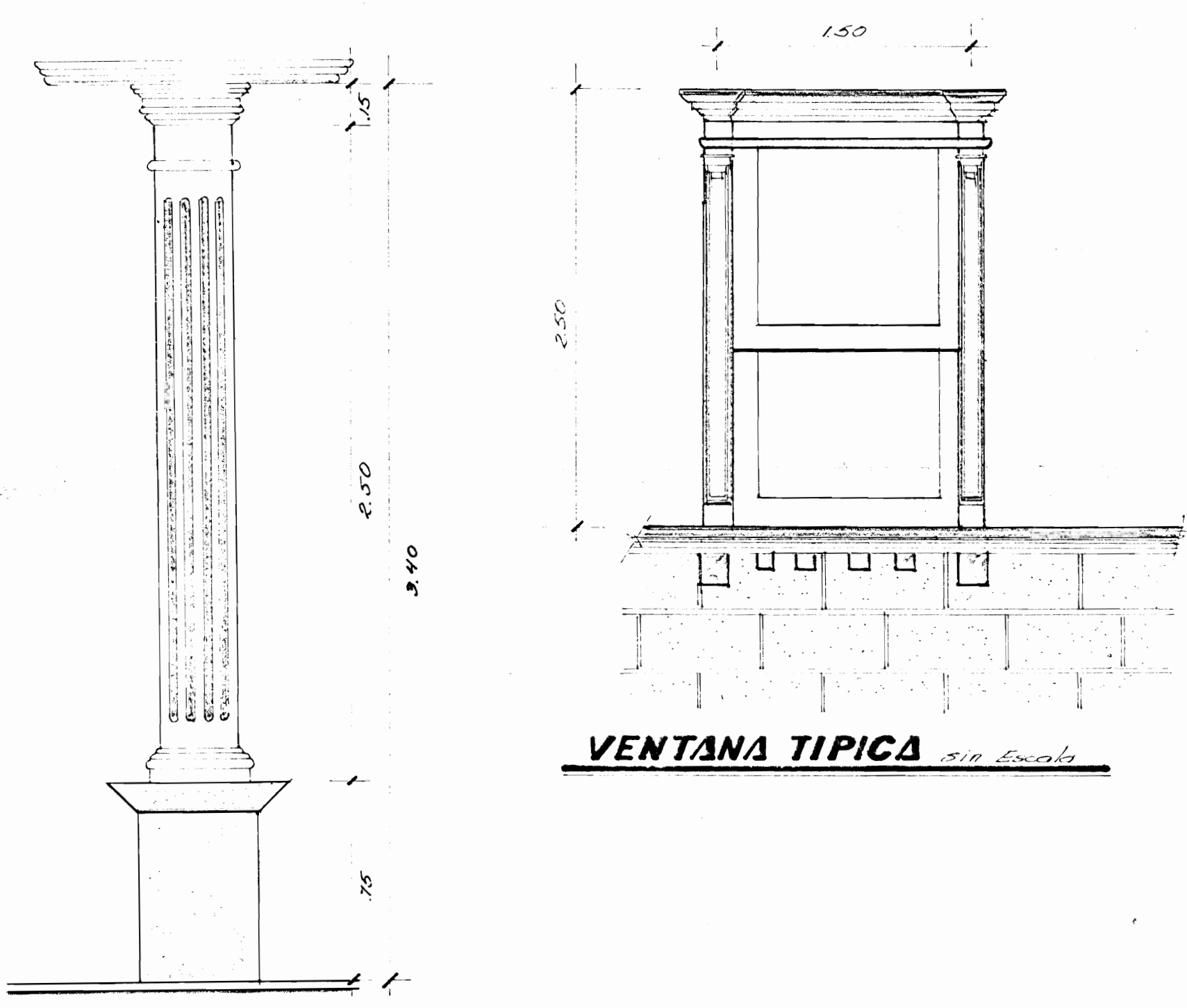


PLANTA DE TECHOS Esc. 1:250

NOTA: Los pendientes están indicados en grados uno de los ejes.

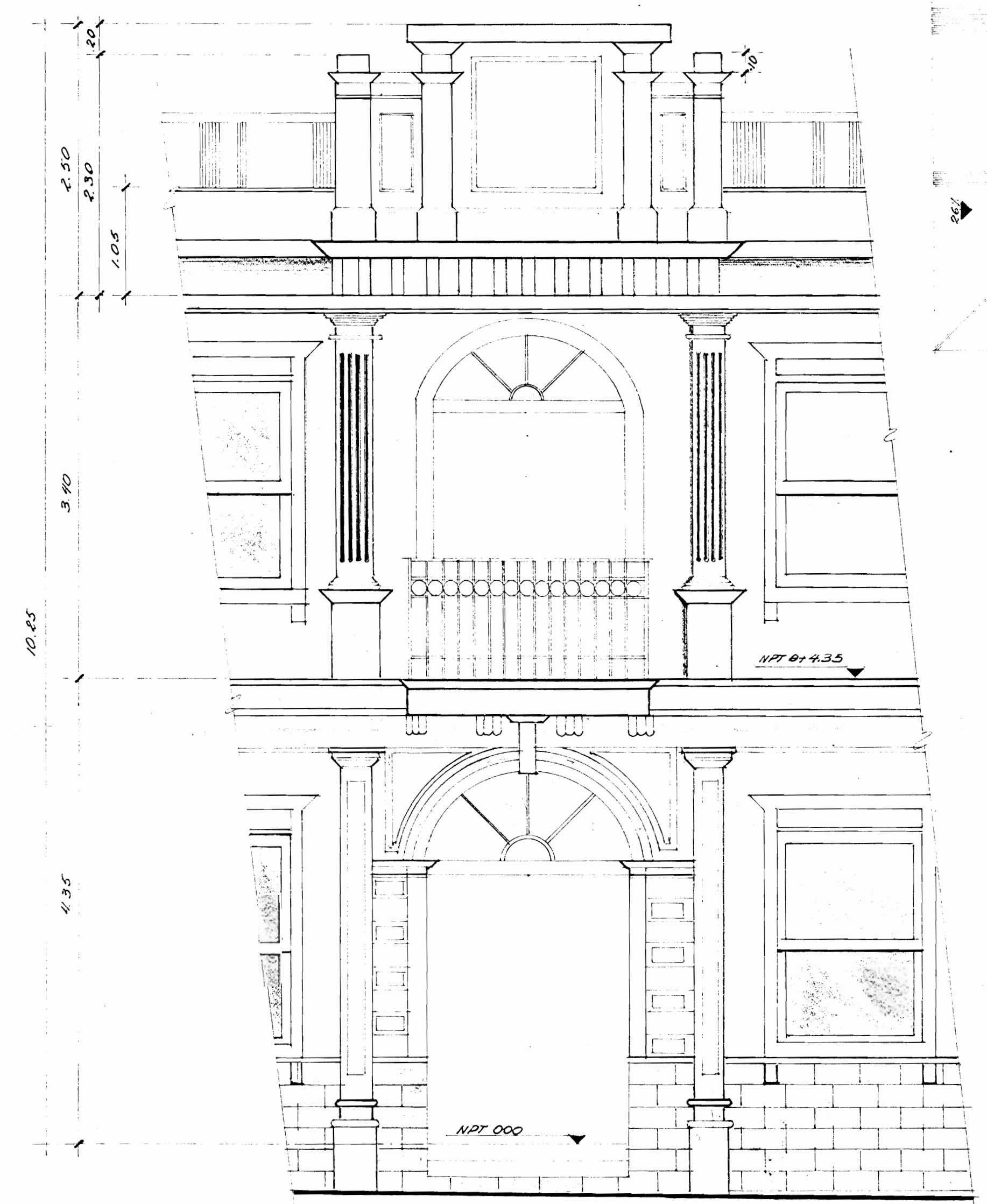


DETALLE A Esc. 1:5



VENTANA TIPICA Esc. 1:20

DETALLE DE PILASTRA Esc. 1:20



PORTICO DE ENTRADA NORTE Esc. 1:25

PROYECTO		
RESTAURACION GOBERNACION DE ALAJUELA		
PROPIETARIO		
PROVINCIA	CANTON	DISTRITO
ALAJUELA	CENTRAL	1º
ARQUITECTO OSCAR MOLINA		
DIBUJO ALEJANDRO HB		
PROFESIONAL RESPONSABLE DR. OSCAR MOLINA		
CONTENIDO		
FACHADA INTERNA NORTE		
SECCION TRANSVERSAL ESTE		
SECCION FACHADA, CELDAS		
PLANTA DE TECHOS		
DETALLE A		
DETALLE DE PILASTRA		
PORTICO NORTE		
ESCALA	FECHA	LAMINA
1:75	MAYO 88	4
1:250		